



BIOFERTILISATION

Rhizophagus irregularis MUCL57891
et levures inactivées spécifiques

LALRISE MAX WP

Inoculant mycorhizien en cultures spécialisées

Favorisez le développement et l'homogénéité de vos plants

LALRISE MAX WP est un inoculant mycorhizien sous forme de poudre mouillable contenant la technologie MYCONNECT®. Cette technologie associe le champignon mycorhizien *Rhizophagus irregularis* MUCL57891 avec des levures inactivées spécifiques issues de la recherche Lallemand Plant Care.

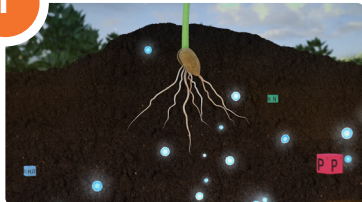
Formulé spécialement pour les cultures spécialisées, LALRISE MAX WP permet de bénéficier d'une mise en place rapide de la symbiose mycorhizienne.



POUDRE MOUILLABLE

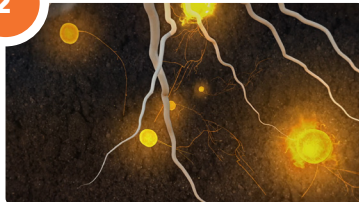
MODES D'ACTION

1 INOCULATION



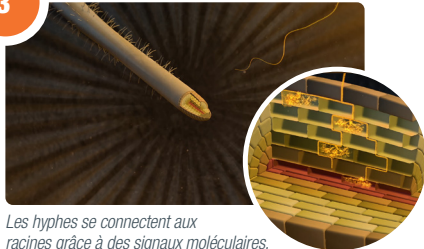
La plante est inoculée avec LALRISE MAX WP.

2 GERMINATION DES SPORES



Les spores germent près des racines et produisent des microfilaments appelés hyphes.

3 COLONISATION DES RACINES



Les hyphes se connectent aux racines grâce à des signaux moléculaires.

4 ÉTABLISSEMENT DU RÉSEAU



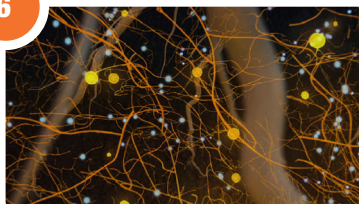
Un vaste réseau d'hyphes s'étend au-delà de la zone racinaire pour maximiser la capacité d'absorption des nutriments.

5 ACHEMINEMENT DES NUTRIMENTS



Les nutriments et l'eau qui sont hors de portée des racines sont transférés à la plante par les hyphes.

6 SPORULATION



Ce vaste réseau engendre une nouvelle génération de spores qui profiteront aux cultures suivantes.

BÉNÉFICES

- Améliore l'exploitation des réserves hydriques et nutritives du sol.
- Favorise la tolérance de la plante aux stress environnementaux.
- Augmente le taux de reprise des jeunes plants : moins de mortalité.
- Contribue à une croissance plus rapide et homogène.

MyConnect
TECHNOLOGY



- Association unique et brevetée de deux ingrédients actifs issus de la recherche Lallemand Plant Care :
 - *Rhizophagus irregularis* MUCL57891 : haut pouvoir de colonisation racinaire.
 - Levures inactivées spécifiques : vitesse de colonisation et fréquence de connexion racinaire (nombre d'arbuscules).
- Améliore et accélère la mise en place de la symbiose mycorhizienne et des bénéfices agronomiques associés.

LALLEMANDPLANTCARE.COM

MICROBIAL
BY
NATURE

LALLEMAND

↓ ↓ APPLICATIONS

CULTURES	DOSES (g ou sp./ml)	DOSES (sp./plant ou sp./alvéole)	PÉRIODES	MODE D'APPLICATION
Plants d'arbres fruitiers (pépinière)	40 g/1000 plants	80 sp./plant	Dès la mise en place	Arrosage ou goutte à goutte
Plants de vignes (pépinière)	20 g/1000 plants	40 sp./plant	Dès la mise en place	Arrosage ou goutte à goutte
Plants horticoles (pépinière)	35 g/1000 alvéoles Ø 6	70 sp./alvéole Ø 6 (140 cc)	Semis ou repiquage	Arrosage sur plaque ou goutte à goutte
	50 g/1000 alvéoles Ø 7	100 sp./alvéole Ø 7 (200 cc)		
	75 g/1000 pots de 1 L	150 sp./pot de 1 L		
Arbres fruitiers	0,5 g/plant	1000 sp./plant	Plantation	Arrosage ou goutte à goutte
Vigne	0,25 g/plant	500 sp./plant	Plantation	Arrosage ou goutte à goutte
	0,5 g/plant	1000 sp./plant	Complantation	
Maraîchage	400 g/ha 200 g/ha (avec Bacillus IT45)	–	Plantation	Arrosage ou goutte à goutte

Pépinière : arrosage des plants possible. Ne pas dépasser la capacité de rétention du substrat.

! RECOMMANDATIONS

Toutes les plantes cultivées sont mycorhizables avec LALRISE MAX WP à l'exception de certaines espèces végétales qui ont besoin de mycorhizes spécifiques (conifères, myrtillier, noisetier...) ou qui ne peuvent développer de symbiose mycorhizienne (brassicacées, chénopodiacées...).

CARACTÉRISTIQUES

- **INGRÉDIENT ACTIF** : 2000 spores/gramme d'endomycorhize *Rhizophagus irregularis* MUCL57891 et *Saccharomyces cerevisiae* LYC6420 inactivée.
- **FORMULATION** : poudre mouillable (WP).
- **CONDITIONNEMENT** : sachet de 200 g et 1 kg
- **CONSERVATION** : 24 mois à température ambiante
- **AMM N°** : 6220415
- **Utilisable en Agriculture Biologique**

COMPATIBILITÉ

Pour optimiser l'efficacité pendant la période d'acquisition de la symbiose veuillez éviter les apports de fongicides au sol et réduisez l'usage des phosphates solubles. Il est possible d'utiliser des engrais retards ou organiques.

LALLEMAND S.A.S.

4, route de Beaupuy • 31180 Castelmaurou • France
Tel: +33 (0)5 34 27 67 80 • Fax: +33 (0)5 62 79 20 62
plantcare@lallemand.com