



1. Peu avant la floraison, vous demandez à ce que l'on vous envoie les abeilles maçonnes que vous avez réservées.



2. Lorsque les premières fleurs s'ouvrent, vous installez les unités de nidification avec les abeilles maçonnes dans vos cultures.



3. En août, renvoyez votre nichoir à abeilles sauvages pour l'hivernage.

Nombre de nichoirs par hectare

	Plein-air	Cultures protégées
Pommiers, poiriers	1-3	4-5
Abricotiers, pruneautiers, baies	2-3	4-5
Cerisiers, amandiers	2-5	6-8

Commande

- dans votre LANDI ou
- chez AGROLINE Bioprotect: Tél. 058 434 32 82
ou en ligne: www.bioprotect.ch
bioprotect@fenaco.com



Offre promotionnelle pour toutes les commandes passées jusqu'à fin février.

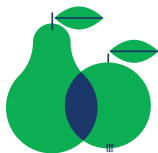


Champs d'application



Arbres fruitiers à noyaux : Pollinisation parfaitement synchronisée

Dans les cultures de cerisiers, de pruniers et d'abricotiers, les abeilles maçonnes assurent un taux de fécondation élevé même par mauvais temps.



Arbres fruitiers à pépins : Plus de rentabilité grâce à une qualité supérieure

Les abeilles maçonnes sont les championnes de la pollinisation rigoureuse et assurent des diamètres de premier choix et des fruits symétriques.



Cultures protégées : Opérationnelles partout

Les abeilles maçonnes pollinisent de manière efficace et fiable, même sous des filets de protection ou dans des serres tunnel.

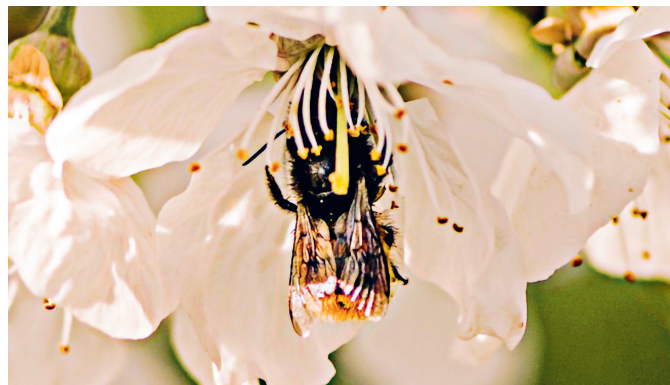


Pourquoi des abeilles maçonnes ?

- **Tolérance au froid :** Par temps ensoleillé, les abeilles maçonnes pollinisent déjà à des températures de 4 à 6 °C.
- **Extrême constance :** Les abeilles maçonnes ne volent presque exclusivement que vers des fleurs d'arbres fruitiers dans les vergers.
- **Rayon de vol idéal :** Dans une plantation, les abeilles maçonnes ne volent que dans un rayon de 50 à 100 m autour de leur nichoir.
- **Pollinisation croisée optimale :** En changeant régulièrement de rangées d'arbres, les abeilles maçonnes répartissent le pollen de façon idéale.
- **Technique efficace de collecte du pollen :** 98 % de toutes les visites de fleurs se soldent par une pollinisation, car le pollen collecté reste sec sur leur brosse ventrale.
- **Activité par temps pluvieux :** Les abeilles maçonnes pollinisent même par temps venteux ou légèrement pluvieux.
- **Pollinisation sous abris :** Les abeilles maçonnes peuvent également être utilisées sous des filets anti-grêle ou dans des serres tunnel et ne piquent pas.

Notre abeille maçonne indigène

L'osmie cornue (*Osmia cornuta*) est une abeille solitaire, qui ne forme donc pas de colonie et ne produit pas de miel. Il n'y a qu'une génération par an dont la durée de vie varie de 4 à 6 semaines. En tant qu'abeille printanière, cette espèce active à partir du mois de mars est idéale pour toutes les cultures d'arbres fruitiers à noyaux et à pépins à floraison précoce.



OSMIPRO

- 500 abeilles maçonnes indigènes
- Livraison des abeilles maçonnes prêtes à éclore à la date de votre choix
- Nichoir en location, spécialement conçu pour les abeilles maçonnes
- Retour gratuit du nichoir, du matériel de nidification et des frais d'expédition en août, en vue de l'hivernage professionnel et de l'entretien des cocons
- L'abonnement à Osmipro peut être résilié chaque année, après réception de la confirmation de commande ferme.
- Nous nous tenons à votre disposition pour toute question :
Tél. 058 434 32 82 ou bioprotect@fenaco.com

