



OSMIPRO

Besser bestäuben mit
einheimischen Mauerbienen

AGROLINE
Service & Bioprotect

1. Sie rufen Ihre reservierten Mauerbienen telefonisch kurz vor der Blüte ab.

2. Beim Öffnen der ersten Blüten installieren Sie die Nisteinheiten mit den Mauerbienen in Ihrer Anlage.

3. Im August senden Sie Ihr Wildbienen-Niststand für die Überwinterung zurück.



Anzahl Niststände pro Hektare

	Freiland	Geschützter Anbau
Äpfel, Birnen	1-3	4-5
Aprikosen, Zwetschgen, Beeren	2-3	4-5
Kirschen, Mandeln	2-5	6-8

Bestellung

- In Ihrer LANDI oder
- Bei AGROLINE Bioprotect: Tel. 058 434 32 82
oder online: www.bioprotect.ch
bioprotect@fenaco.com

Bis Ende Februar gilt ein Aktionspreis!



AGROLINE
Service & Bioprotect

printed in
switzerland

AGROLINE Bioprotect fenaco Genossenschaft
Nordring 4 4147 Aesch Tel. 058 434 32 82
bioprotect@fenaco.com www.bioprotect.ch

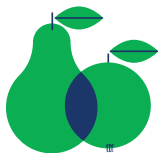
Einsatzbereiche



Steinobst:

Bestäubung mit perfektem Timing

Bei Kirschen, Zwetschgen und Aprikosen sichern Mauerbienen eine hohe Befruchtungsquote auch bei schlechter Witterung.



Kernobst:

Mehr Gewinn durch Premiumware

Mauerbienen sind Meister der gründlichen Bestäubung und sichern so erstklassige Durchmesser und symmetrische Früchte.



Geschützter Anbau:

Überall einsatzbereit

Mauerbienen bestäuben auch unter Netzen und in Folientunnels effizient und zuverlässig.

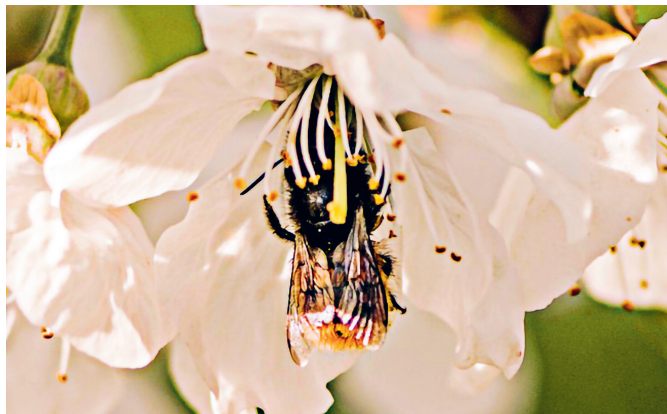


Warum Mauerbienen?

- **Kältetoleranz:** Mauerbienen bestäuben bei Sonnenschein schon ab 4 bis 6 °C.
- **Hohe Blütentreue:** Mauerbienen fliegen in Obstanlagen fast ausschliesslich Obstblüten an.
- **Idealer Flugradius:** Mauerbienen fliegen in einer Anlage nur im Umkreis von 50–100 m um ihren Niststand.
- **Optimale Kreuzbestäubung:** Durch regelmässiges Wechseln der Baumreihen verteilen die Mauerbienen den Blütenstaub ideal.
- **Effiziente Pollensammeltechnik:** 98% aller Blütenbesuche führen zu einer Bestäubung, weil Mauerbienen den Pollen trocken in ihrer Bauchbürste sammeln.
- **Regenflieger:** Mauerbienen bestäuben auch bei Wind oder leichtem Regen.
- **Bestäuber im geschützten Anbau:** Mauerbienen sind auch unter Hagelnetzen und in Pflanzentunnels einsetzbar und stechen nicht.

Unsere einheimische Mauerbiene

Die Gehörnte Mauerbiene (*Osmia cornuta*) lebt solitär, bildet also keinen Staat, und produziert auch keinen Honig. Es gibt pro Jahr nur eine Generation mit einer Lebensspanne von 4 bis 6 Wochen. Als typische Frühlingsbiene ist diese Art ab März aktiv und eignet sich optimal für alle frühblühenden Stein- und Kernobstkulturen.



OSMIPRO

- 500 einheimische Mauerbienen
- Lieferung der schlupfbereiten Mauerbienen zu Ihrem Wunschtermin
- Miete des speziell für Mauerbienen entwickelten Niststandes
- Kostenloser Rücktransport des Niststandes sowie Nistmaterial und Retour-Versandkosten im August zur fachgerechten Überwinterung und Pflege der Kokons
- Das Osmipro-Abonnement ist jährlich, nach Eingang der verbindlichen Bestellbestätigung, kündbar.
- Bei Fragen stehen wir Ihnen gerne zur Verfügung: Tel. 058 434 32 82 oder bioprotect@fenaco.com

