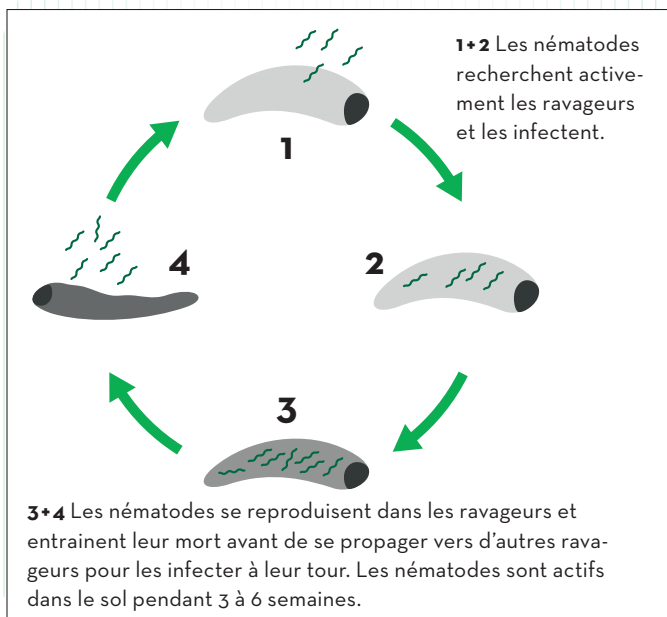


Mode d'action des nématodes



Les nématodes sont des anguilles de taille microscopique. Certaines espèces, telles que celles qui sont contenues dans ces produits, sont des ennemis naturels des ravageurs. Les produits sont conditionnés sous forme de poudre à dissoudre dans de l'eau et à appliquer en arrosage selon le mode d'emploi.

Nema-Sprayer

Grâce au Nema-Sprayer, Nematop, Nema-star et Nemaplus peuvent être appliqués tout en économisant du temps et de l'énergie. Le pulvérisateur Nema-Sprayer n'est pas adapté à l'application de Nemapom. Convient pour des surfaces jusqu'à 100 m² maximum.

Commande

- à votre guichet agricole Landi ou
- sur le site internet AGROLINE Bioprotect www.bioprotect.ch



Lutte biologique contre les ravageurs avec des nématodes

AGROLINE
Service & Bioprotect



AGROLINE
Service & Bioprotect

printed in
switzerland

AGROLINE Bioprotect fenaco société coopérative
Nordring 4 4147 Aesch Tél. 058 434 32 82
bioprotect@fenaco.com www.bioprotect.ch

Ravageurs



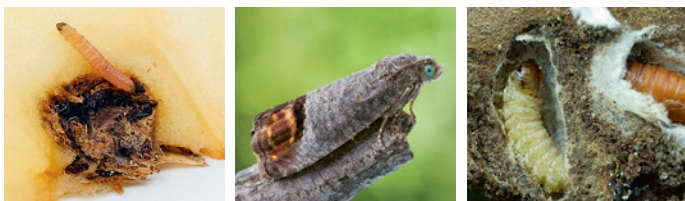
Les **larves d'otiorhynques** se nourrissent de racines, ce qui entraîne le flétrissement, une inhibition de la croissance et finalement la mort des plantes infestées. Les otiorhynques adultes sont responsables des morsures caractéristiques en forme de dentelles sur les feuilles.



Les **vers gris** se nourrissent de feuilles, racines et tiges. Les **courtillères** s'attaquent aux racines et sont nuisibles également par leur activité fouis-seuse. Les **larves de tipules** se nourrissent des racines de graminées dans les pelouses et prairies.



Les **larves de sciarides**, qui ont une taille de 5 mm, s'attaquent aux racines en provoquant un retard de croissance et le flétrissement des plantes affectées.



Les **larves de carpocapse** pénètrent dans la chair des fruits jusqu'au cœur, avant de quitter les pommes pour l'hivernage. La pourriture se propage dans les galeries creusées.

Auxiliaires

NEMATOP / NEMATOP COOL

Nématodes (*Heterorhabditis bacteriophora* / *Heterorhabditis bacteriophora* et *Steinernema feltiae*) pour la lutte contre les larves d'otiorhynques

Domaine d'utilisation

Horticulture : pour 200 plantes utiles et ornementales différentes
Pépinières : rhododendrons, troènes, lauriers-cerises, etc.
Production de baies : Fraisiers et myrtilliers

Période d'application

Avril à mai et août à octobre

Vous trouverez les tailles d'emballage et les prix échelonnés dans notre liste de prix.

Les cartes d'appel pour des surfaces de 20 m² sont en vente dans votre LANDI.

NEMASTAR

Nématodes (*Steinernema carpocapsae*) pour la lutte contre les vers gris (larves de noctuelles), les larves de tipules et les courtillères (taupes-grillons)

Domaine d'utilisation

Dans les cultures maraîchères et les pelouses

Période d'application

Vers gris : juin, juillet, août, sept.
Courtillères : avril, mai, juin, juillet
Larves de tipules : sept., oct.

Vous trouverez les tailles d'emballage et les prix échelonnés dans notre liste de prix.

Les cartes d'appel pour des surfaces de 20 m² sont en vente dans votre LANDI.

NEMAPLUS

Nématodes (*Steinernema feltiae*) pour la lutte contre les larves de sciarides (mouches du terreau)

Domaine d'utilisation

Fenêtres fleuries, jardins d'hiver, tunnels, serres, plantes en pot, plantes ornementales et plantes condimentaires

Période d'application

Toute l'année, à une température du sol entre 8 et 28 °C.

Vous trouverez les tailles d'emballage et les prix échelonnés dans notre liste de prix.

NEMAPOM

Nématodes (*Steinernema feltiae*) pour la lutte contre les larves hivernantes du carpocapse des pommes

Domaine d'utilisation

Pommiers

Période d'application

Après la récolte, de septembre à fin mars à une température supérieure à 10 °C.

Vous trouverez les tailles d'emballage et les prix échelonnés dans notre liste de prix.