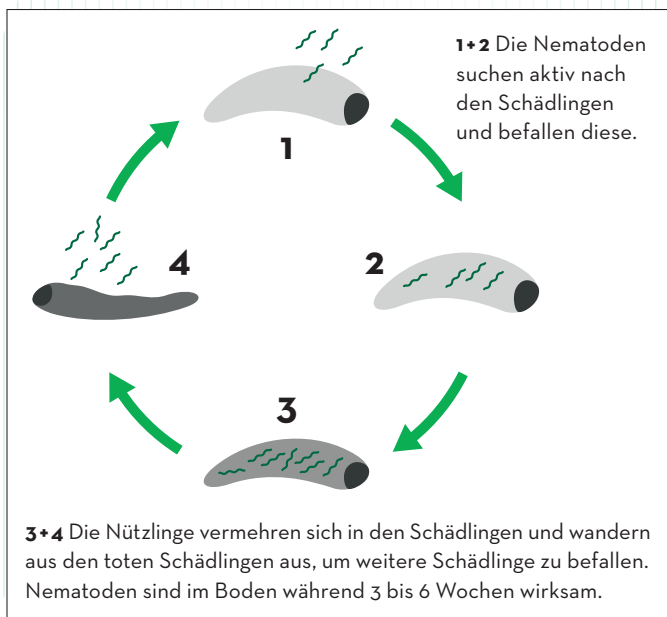


Wirkungsmechanismus der Nematoden



Nematoden sind mikroskopisch kleine Fadenwürmer. Einige Arten, wie die in diesen Produkten enthaltenen, sind natürliche Gegenspieler von Schädlingen. Die Produkte sind von puderartiger Konsistenz und werden gemäss Gebrauchsanleitung in Wasser gelöst und ausgegossen.

Nema-Sprayer

Mit dem Nema-Sprayer werden Nematop, Nemastar und Nemaplus zeit- und kraftsparend ausgebracht. Der Nema-Sprayer eignet sich nicht für die Ausbringung von Nemapom.

Geeignet für Flächen bis max. 100 m²



Bestellung

- am Landi Agrarschalter oder
- im AGROLINE Bioprotect Webshop www.bioprotect.ch



Schädlinge



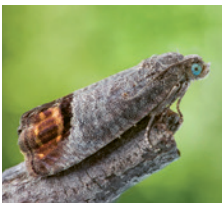
Dickmaulrüsslerlarven ernähren sich von den Wurzeln, was zu Welke, Wachstumshemmungen bis hin zum Absterben befallener Pflanzen führt. Die adulten Dickmaulrüssler hinterlassen an den Blättern den typischen Buchtenfrass.



Erdräupen fressen an Blättern, Wurzeln und Stängeln, **Werren** schädigen Pflanzen durch Wurzelfress und Wühltätigkeiten. **Wiesenschnakenlarven** ernähren sich von Rasen- und Wiesenwurzeln.



Die bis zu 5 mm grossen **Trauermückenlarven** verursachen durch ihren Wurzelfress ein verkümmertes Wachstum und Welke der betroffenen Pflanzen.



Apfelwicklerlarven fressen sich durch das Fruchtfleisch bis zum Kerngehäuse vor, bevor sie die Äpfel zum Überwintern verlassen. In den Frassgängen macht sich Fäulnis breit.

Nützlinge

NEMATOP / NEMATOP COOL

Nematoden (*Heterorhabditis bacteriophora* / *Heterorhabditis bacteriophora* und *Steinernema feltiae*) zur Bekämpfung von Dickmaulrüsslerlarven

Anwendungsbereich

Gartenbau: an 200 verschiedenen Nut- und Zierpflanzen
Baumschulen: Rhododendren, Liguster, Kirschlorbeer u. a.
Beerenbau: Erdbeeren/Heidelbeeren

Anwendungsperiode

April bis Mai und Aug. bis Okt.

Packungsgrössen und Staffelpreise entnehmen Sie unserer Preisliste.

Abrufkarten für 20 m² Packungen erhalten Sie in Ihrem LANDI Laden.

NEMASTAR

Nematoden (*Steinernema carpocapsae*) zur Bekämpfung von Erdräupen, Wiesenschnakenlarven und Werren

Anwendungsbereich

Bevorzugt an Gemüsekulturen und im Rasen

Anwendungsperiode

Erdräupen: Juni, Juli, Aug., Sept.
Werren: April, Mai, Juni, Juli
Wiesenschnakenlarven: Sept., Okt.

Packungsgrössen und Staffelpreise entnehmen Sie unserer Preisliste.

Abrufkarten für 20 m² Packungen erhalten Sie in Ihrem LANDI Laden.

NEMAPLUS

Nematoden (*Steinernema feltiae*) zur Bekämpfung von Trauermückenlarven

Anwendungsbereich

Blumenfenster, Wintergärten, Folientunnel, Gewächshäuser, Topfpflanzen, Zierpflanzen und Gartenkräuter

Anwendungsperiode

Ganzjährig bei einer Bodentemperatur von 8 bis 28 °C.

Packungsgrössen und Staffelpreise entnehmen Sie unserer Preisliste.

NEMAPOM

Nematoden (*Steinernema feltiae*) zur Bekämpfung der überwinterten Larven des Apfelwicklers

Anwendungsbereich

Apfelbäume

Anwendungsperiode

Nach der Ernte, ab September bis Ende März bei einer Temperatur über 10 °C.

Packungsgrössen und Staffelpreise entnehmen Sie unserer Preisliste.