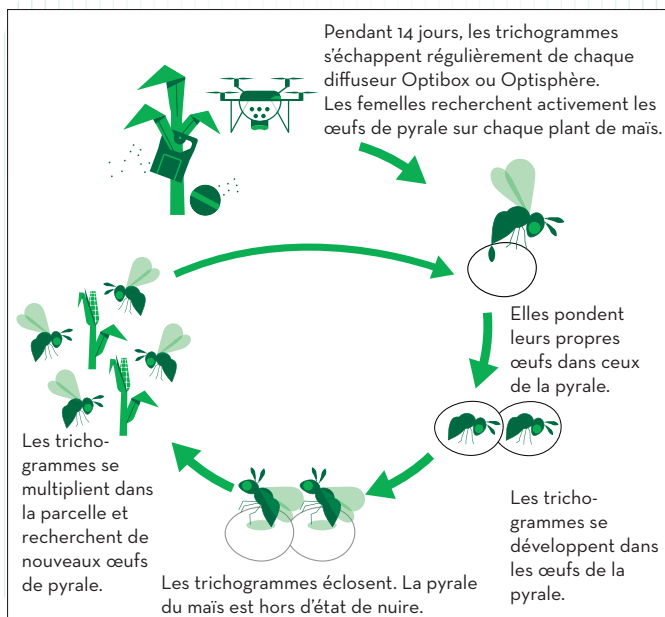


## Lutte contre la pyrale du maïs avec des trichogrammes



### Mode de fonctionnement des trichogrammes



Le lâcher des trichogrammes a lieu au début du vol de la pyrale du maïs vers la mi-juin. Vous serez informé par courrier postal une semaine à l'avance.

Commandez les trichogrammes **avant le 20 avril**. Après ce délai, les livraisons se feront selon la disponibilité.

#### Arguments en faveur de la lutte contre la pyrale du maïs

- Méthode efficace pour garantir et augmenter les rendements
- Réduction de la population de pyrales pour la campagne suivante
- Lutte biologique: protection de l'environnement et des auxiliaires
- Application manuelle ou par drone

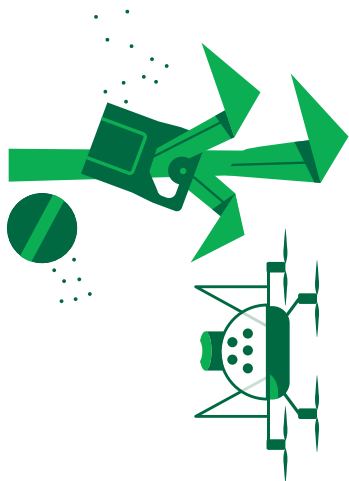
**Plus de 30 ans d'expérience dans l'élevage et le lâcher de trichogrammes.**

#### Commande

Jusqu'au **20 avril**  
 – dans votre LANDI ou  
 – chez AGROLINE Bioprotect, avec la carte de commande ci-jointe ou en ligne: [www.bioprotect.ch](http://www.bioprotect.ch)  
[bioprotect@fenaco.com](mailto:bioprotect@fenaco.com)



Lutte contre la pyrale du maïs  
avec des trichogrammes



## Ravageur



Pertes de rendement importantes dues aux cassures

### La plupart des zones de production du maïs en Suisse sont désormais infestées par la pyrale du maïs.

Vol et ponte de la pyrale du maïs de la mi-juin à la mi-août environ. Les œufs donnent naissance aux larves, lesquelles dévorent l'intérieur des tiges de maïs. Cela provoque la rupture des tiges. Les attaques de la pyrale sont des portes d'entrée pour la fusariose, ce qui augmente la teneur en mycotoxines de la plante et des épis.



Larve de pyrale dans une tige de maïs



Grandes pertes de qualité dues à l'attaque de fusariose

## Auxiliaire

Les trichogrammes (*Trichogramma brassicae*) sont des microguêpes, ennemis naturels de la pyrale du maïs (*Ostrinia nubilalis*). Ils parasitent et détruisent ainsi les œufs, de sorte que les pyrales du maïs ne peuvent plus se développer.

### OPTIBOX

- Application manuelle
- 2 lâchers de 110 000 trichogrammes/ha
- Diffuseurs en carton
- CHF 114.90 à 126.30/ha\* (tarif dégressif)



### TRICHOCAP PLUS

- Application manuelle
- 1 lâcher de 220 000 trichogrammes/ha
- Diffuseurs en carton
- Avec seconde vague d'éclosion supplémentaire
- CHF 125.75 à 145.10/ha\* (tarif dégressif)



### OPTISPÈRES

- Application manuelle
- 2 lâchers de 110 000 trichogrammes/ha
- Support en amidon de maïs
- CHF 116.50 à 127.90/ha\* (tarif dégressif)



### OPTIDRONE

- Application par drone
- 2 lâchers de 110 000 trichogrammes/ha
- CHF 147.40/ha\*

En moins de 3 minutes par ha, le drone lâche une Optisphère tous les 7 m au-dessus de la parcelle. Ce service peut être réservé en ligne sur le site [www.bioprotect.ch/optidroneFR](http://www.bioprotect.ch/optidroneFR) ou dans votre LANDI (AGRO) sur place.



## Carte de commande pour les trichogrammes

### Vos coordonnées

Nom/prénom

Rue/ferme

NPA/Lieu

Téléphone

E-mail

Emplacement du champ à plus de 600 m au-dessus du niveau de la mer

Je souhaite recevoir la facture de la part de LANDI (nom de la filiale: LANDI), lieu)

Date, signature



**AGROLINE**  
Service & Bioprotect

Par la présente, je commande :

Mais grain/-ensilage: \_\_\_\_\_ ha

Mais doux: \_\_\_\_\_ ha

**OPTIBOX**

**TRICHOCAP PLUS**

**OPTISPÈRES**

**OPTIDRONE\***

\* Indication pour l'OptiDrone:  
Veuillez commander directement dans votre LANDI ou en ligne sur [www.bioprotect.ch/optidroneFR](http://www.bioprotect.ch/optidroneFR).

### Indications :

➡ Veuillez indiquer uniquement les hectares et demi-hectares. Application par drones à partir d'1 ha.

➡ Pour le maïs doux, vous recevrez la double quantité de trichogrammes pour 3 lâchers.

➡ Pour la zone bivoltine de «La Côte», nous recommandons de doubler la quantité de trichogrammes et de procéder à trois lâchers.

➡ Commandes passées après le 20 avril: livrables selon disponibilité.

➡ Optisphères et Optibox sont interchangeables en cas de rupture de stock.

➡ Veuillez consulter la liste de prix Bioprotect ou demandez à votre LANDI les prix spéciaux.