

## Lebensmittelmotten mit Nützlingen bekämpfen

# Lebensmittelmotten mit Nützlingen bekämpfen



## Begleitende Massnahmen

- Lebensmittel in geschlossenen Behältern, trocken und möglichst kühl aufbewahren.
- Vor dem Einlagern sind die Lebensmittel auf einen Befall hin zu kontrollieren: Spinnfäden, versponnene Kotkrümel oder Frassschäden an der Verpackung.
- Befallene Lebensmittel entsorgen.
- Die Gefahr eines Mottenbefalls durch kleinere Lebensmittellager minimieren.

## Befall rechtzeitig erkennen



Kapsel

Die Klebefalle mit Pheromonkapsel wird im Raum platziert.



Die männlichen Motten werden in die Falle gelockt, aus der sie nicht mehr entkommen.

- CHF 12.10\*/Stk. inkl. Pheromon
- 1 Falle pro Raum, der auf Lebensmittelmotten überwacht werden soll

\* Unverbindliche Richtpreise

## Gut zu wissen

- Die 0,3 mm kleinen Schlupfwespen stechen nicht und fallen nicht auf. Wenn keine Motten mehr vorhanden sind, sterben die Schlupfwespen ab.
- Die Schlupfwespen sind für Kinder und Haustiere nicht schädlich.



Grössenvergleich:  
Trichogramma-Schlupfwespe  
auf Zündholzkopf



**GAS/ECR/CR**  
nicht frankieren  
ne pas affranchir  
non affrancare  
50547972  
223447  
**DIE POST**



printed in  
**switzerland**

**AGROLINE Bioprotect** fenaco Genossenschaft  
Nordring 4 4147 Aesch Tel. 058 434 32 82  
bioprotect@fenaco.com [www.bioprotect.ch](http://www.bioprotect.ch)

AGROLINE Bioprotect  
fenaco Genossenschaft  
Nordring 4  
4147 Aesch

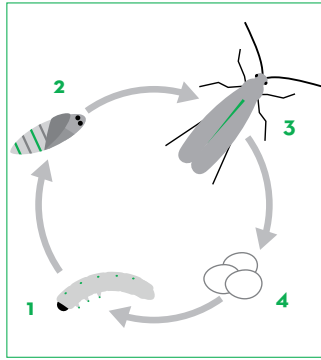
## Schädling



Adulte Lebensmittelmotte



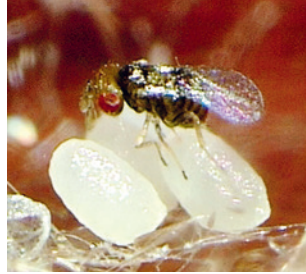
Lebensmittelmottenlarven



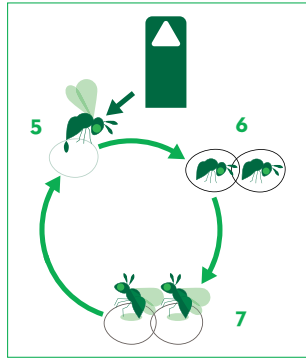
In den meisten Fällen gelangen **Lebensmittelmotten** mit den Einkäufen in die Küche, da sich manchmal winzig kleine Motteneier an den Lebensmittel-Verpackungen befinden. In der Küche schlüpfen aus den Eiern kleine Larven (1), die Löcher in die Verpackungen fressen oder vorhandene Öffnungen nutzen, um an Nahrung zu kommen. In den Lebensmitteln fressen die Larven fast ununterbrochen, um zu wachsen und sich dann an Randbereichen der Verpackungen oder in Ecken der Schränke zu verpuppen (2). Aus den Puppen schlüpfen nach kurzer Zeit Motten (3), welche erneut Eier ablegen (4). Der Zyklus beginnt von Neuem.

## Nützling

Trichogramma-Schlupfwespen sind die natürlichen Gegenspieler von Lebensmittelmotten.



Trichogramma-Schlupfwespe auf Motten-Ei



Die 0,3 mm kleinen **Schlupfwespen** legen ihre eigenen Eier in die der Motten (5), sodass sich aus den Eiern keine Mottenlarven, sondern weitere Schlupfwespen entwickeln (6). Um alle noch entstehenden Lebensmittelmotteneier zu bekämpfen, muss die Anwendung 8-mal wiederholt werden, da die Anzahl der aus Motteneiern schlüpfenden Nützlinge (7) hierfür nicht ausreicht.

## TRICHOKARTE

- Ca. 2000 Schlupfwespen/Trichokarte
- CHF 25.60\*/Trichokarte und 8 Lieferungen im 2-wöchigen Abstand
- Auf jedes Tablar, auf dem Lebensmittel, Tee, Gewürze oder Tierfutter gelagert werden, wird eine Trichokarte gelegt.



\* Unverbindliche Richtpreise

### Beachten Sie:

- ▶▶ Porto/Lieferung: CHF 2.20 (CHF 4.30 ab 16 Trichokarten/Lieferung).
- ▶▶ Sie erhalten die Rechnung nach der ersten Lieferung.
- ▶▶ Die Trichokarten sind auch in Ihrem LANDI-Laden per Abrufkarte erhältlich.
- ▶▶ Bei einem sehr starken Lebensmittelmottenbefall helfen zusätzlich Mehlmot-tenschlupfwespen. Gerne beraten wir Sie.



## Bestellkarte Lebensmittelmottenbekämpfung

### Ihre Kontaktdaten

Name/Vorname \_\_\_\_\_

Strasse \_\_\_\_\_

PLZ/Ort \_\_\_\_\_

Telefon \_\_\_\_\_

E-Mail \_\_\_\_\_

Datum, Unterschrift \_\_\_\_\_

### Produkt benötigte Anzahl

Trichokarte	
Lebensmittel-	
motten	
(1 pro Tablar)	x 8 Lieferungen
Pheromon-	
Klebefalle	
(1 pro Raum)	

Bitte rufen Sie mich für ein Beratungsgespräch an.