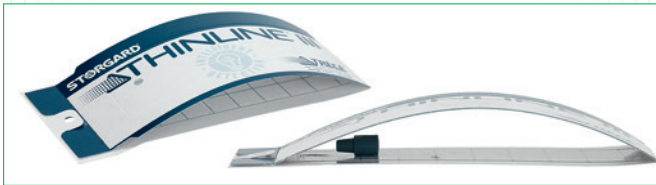


Kleidermotten mit Nützlingen bekämpfen

Begleitende Massnahmen

- Vor dem Einsatz der Nützlinge empfiehlt es sich, die befallenen Schränke zu reinigen und die Textilien auszulüften. Motten befallen bevorzugt Schränke, in denen Kleider längere Zeit nicht bewegt werden.
- Bereits befallene Textilien können in Plastiksäcken für 2-3 Tage tiefgekühlt werden, um die weitere Entwicklung der Motten zu verhindern.
- Bei befallenen Teppichen oder Polstern empfiehlt sich der Einsatz eines Neem-Sprays.

Befall rechtzeitig erkennen



Die Klebefalle mit Pheromonkapsel wird im Raum platziert.

- CHF 12.10*/Stk. inkl. Pheromon
- 1 Falle pro Raum, der auf Kleidermotten überwacht werden soll

* Unverbindliche Richtpreise

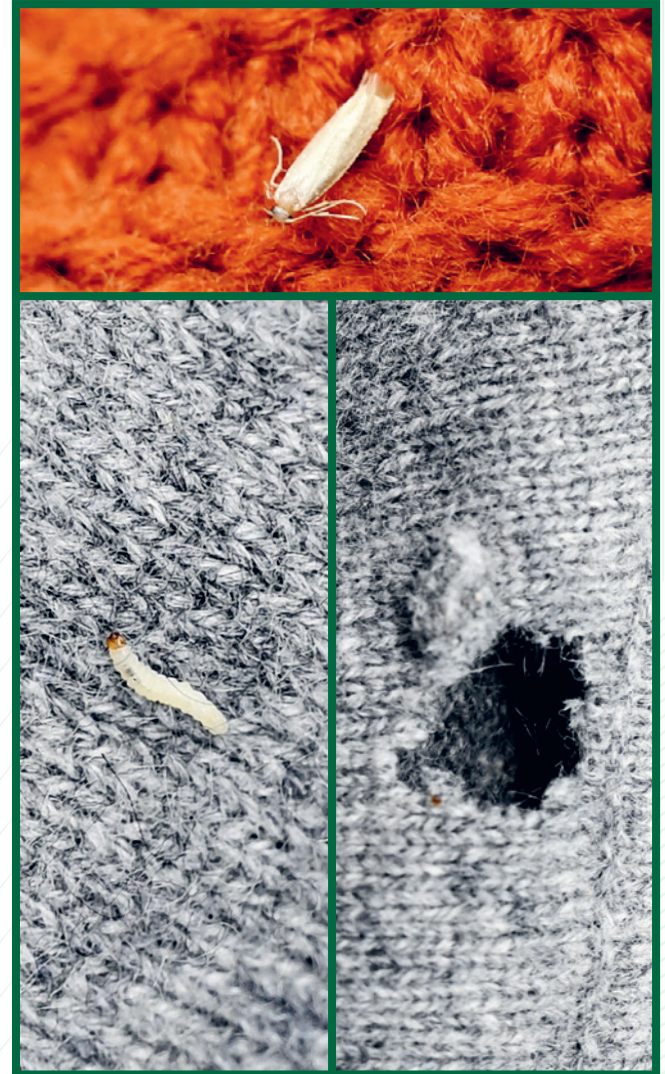
Gut zu wissen

- Die 0,3 mm kleinen Schlupfwespen stechen nicht und fallen nicht auf. Wenn keine Motten mehr vorhanden sind, sterben die Schlupfwespen ab.
- Die Schlupfwespen sind für Kinder und Haustiere nicht schädlich.



Grössenvergleich:
Trichogramma-Schlupfwespe
auf Zündholzkopf

Kleidermotten mit Nützlingen bekämpfen



AGROLINE Bioprotect
fenaco Genossenschaft
Nordring 4
4147 Aesch



GAS/ECR/CR

nicht frankieren
ne pas affranchir
non affrancare

50547972

223447

DIE POST



printed in
switzerland

AGROLINE Bioprotect fenaco Genossenschaft
Nordring 4 4147 Aesch Tel. 058 434 32 82
bioprotect@fenaco.com www.bioprotect.ch

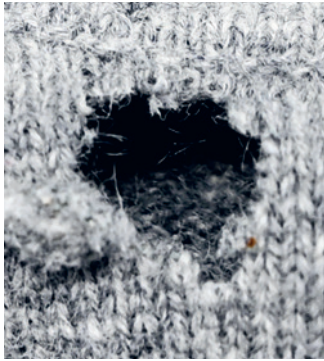
Schädling



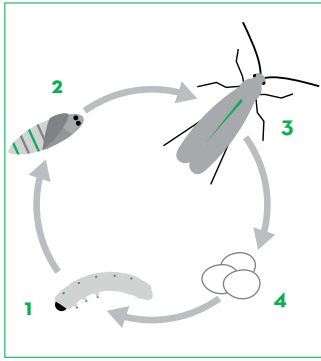
Adulte Kleidermotte



Kleidermottenlarve



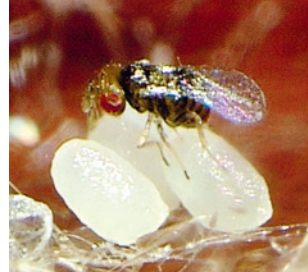
Schadbild: Löchrige Textilien



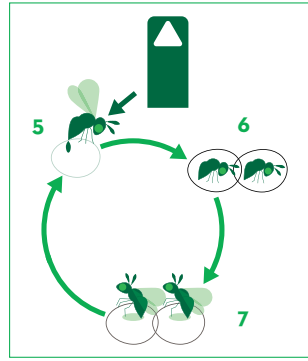
Kleidermotten legen ihre Eier bevorzugt an tierische Materialien wie Wolle, es können aber auch andere Textilien befallen sein. Manchmal werden Motteneier mit neuen Textilien eingekauft, aus denen dann im Kleiderschrank Larven schlüpfen (1), die sich durch die Stoffe fressen. Sie verpuppen sich schliesslich (2) und schlüpfen nach kurzer Zeit als Motten (3), welche erneut Eier ablegen (4). Der Zyklus beginnt von Neuem.

Nützling

Trichogramma-Schlupfwespen sind die natürlichen Gegenspieler von Kleidermotten.



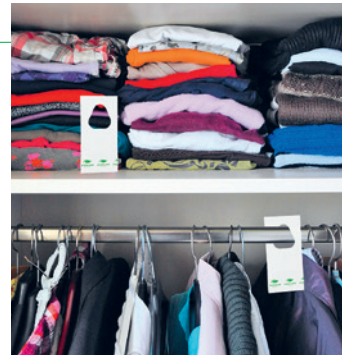
Trichogramma-Schlupfwespe auf Motten-Ei



Die 0,3 mm kleinen **Schlupfwespen** legen ihre eigenen Eier in die der Motten (5), sodass sich aus den Eiern keine Mottenlarven, sondern weitere Schlupfwespen entwickeln (6). Um alle noch entstehenden Kleidermotteneier zu bekämpfen, muss die Anwendung 8-mal wiederholt werden, da die Anzahl der aus Motteneiern schlüpfenden Nützlinge (7) hierfür nicht ausreicht.

TRICHOKARTE

- Ca. 2000 Schlupfwespen/Trichokarte
- CHF 25.60*/Trichokarte und 8 Lieferungen im 2-wöchigen Abstand
- Pro Tablar, auf dem Textilien gelagert werden, wird eine Trichokarte platziert. Pro Kleiderstange werden 2 Trichokarten benötigt.



Bestellkarte Kleidermottenbekämpfung

Ihre Kontaktdaten

Name/Vorname

Strasse

PLZ/Ort

Telefon

E-Mail

Datum, Unterschrift

Produkt benötigte Anzahl

Trichokarte Kleidermotten (1 pro Tablar)	x 8 Lieferungen
Pheromon-Klebefalle (1 pro Raum)	

Beachten Sie:

- ➔ Porto/Lieferung: CHF CHF 2.20 (CHF 4.30 ab 16 Trichokarten/Lieferung).
- ➔ Sie erhalten die Rechnung nach der ersten Lieferung.
- ➔ Insgesamt braucht es 8 Wiederholungen im Abstand von zwei Wochen für eine erfolgreiche Bekämpfung, damit der ganze Entwicklungszyklus vom Ei bis zum Falter abgedeckt ist.

* Unverbindliche Richtpreise