

Unterscheidung von Engerlingen

Maikäfer

Junikäfer

Gartenlaubkäfer

Rosenkäfer

Achtung: hohe Verwechslungsgefahr!



- Engerling bewegt sich auf glatter Oberfläche seitlich gekrümmt fort
- 2,5 bis 3,5 cm gross
- Wurzelfrass an Rasen, Wiesen, Nutz- und Zierpflanzen



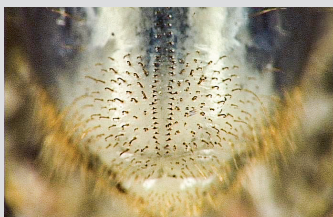
- Engerling bewegt sich auf glatter Oberfläche in Bauchlage fort
- 2,0 bis 3,5 cm gross
- Wurzelfrass an Rasen, Wiesen, Nutz- und Zierpflanzen



- Engerling bewegt sich auf glatter Oberfläche in Bauchlage fort
- bis 1,5 cm gross
- Wurzelfrass an Rasen, Wiesen



- Engerling bewegt sich auf glatter Oberfläche in Rückenlage fort
- 2,5 bis 3,5 cm gross
- ernährt sich von abgestorbenen Pflanzenteilen (oft in Komposterde)



Hinterende mit Strich



Hinterende mit «Mercedes-Stern»



Hinterende mit «Smiley»



Käfer ist 2 bis 3 cm gross



Käfer ist 1 bis 2 cm gross



Käfer ist ca. 1 cm gross



Käfer ist 1,5 bis 2 cm gross

Bekämpfung Engerling:

April bis Oktober
mit **Melocont**

Pilzgranulat: *Beauveria brongniartii*

Bekämpfung Engerling:

April bis Oktober
mit **GranMet**

Pilzgranulat: *Metarhizium anisopliae*

Bekämpfung Engerling:

Mitte Juli bis Ende September
mit **Nemagreen**

Nematoden: *Heterorhabditis bacteriophora*

Bekämpfung Engerling:

Nicht notwendig, Engerling verwertet
bereits abgestorbene Pflanzenteile.

Distinction des vers blancs

Hanneton commun

Hanneton de la Saint-Jean

Hanneton horticole

Cétoine dorée

Attention : risque important de confusion !

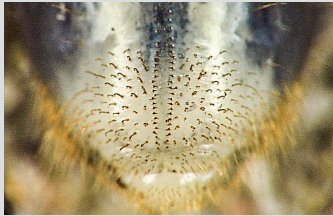


- Sur une surface lisse, la larve se déplace courbée latéralement
- Taille : 2,5 à 3,5 cm
- Se nourrit des racines des gazons, prairies, plantes utiles ou ornementales

- Sur une surface lisse, la larve se déplace sur le ventre
- Taille : 2,0 à 3,5 cm
- Se nourrit des racines des gazons, prairies, plantes utiles ou ornementales

- Sur une surface lisse, la larve se déplace sur le ventre
- Taille : jusqu'à 1,5 cm
- Se nourrit des racines des gazons, prairies

- Sur une surface lisse, la larve se déplace sur le dos
- Taille : 2,5 à 3,5 cm
- Se nourrit de matières organiques en décomposition (souvent dans le compost)



Trait sur l'abdomen



«Insigne Mercedes» sur l'abdomen



«Smiley» sur l'abdomen

Différences significatives avec d'autres larves :

- Déplacement sur le dos
- Pattes comparativement plus petites
- Corps comparativement plus large



Taille adulte :
2 à 3 cm



Taille adulte :
1 à 2 cm



Taille adulte :
env. 1 cm



Taille adulte :
1,5 à 2 cm

Lutte contre les vers blancs :

Avril à octobre

Melocont

Champignon : *Beauveria brongniartii*

Lutte contre les vers blancs :

Avril à octobre

GranMet

Champignon : *Metarhizium anisopliae*

Lutte contre les vers blancs :

Mi-juillet à fin septembre

Nemagreen

Nématodes : *Heterorhabditis bacteriophora*

Lutte contre les vers blancs :

Pas nécessaire, la larve (utile) dégrade les déchets organiques.