

Calcium – ein wichtiger Nährstoff in der Pflanzenernährung

Der Nährstoff Calcium hat in der Pflanzenernährung eine besondere Bedeutung. Bereits bei der Zellteilung ist dieser mitbeteiligt und stärkt die Zellwände. Dank diesem Umstand werden die Zellen stabiler und robustere, vitalere Pflanzen sind die Folge.

Im Boden ist das Calcium am Gefügebau (Struktur) beteiligt. Dadurch wird der Luft-, Wasser- und Gashalt verbessert und die Bodenlebewesen finden bessere Lebensbedingungen vor.

Wenn der Boden-pH stimmt, jedoch die Struktur oder die Calciumversorgung ungenügend ist, dann empfiehlt sich der Einsatz von Calciumschwefel.



Charlotte: links ohne und rechts mit Calciumschwefel

Warum Calciumschwefel?

- Calcium sorgt für stabilere Zellwände
- Calcium unterstützt die Zellteilung
- sorgt für grössere, stärkere Pflanzenwurzeln
- beugt eventuellem Mangel an Calcium vor
- bessere Schalenfestigkeit
- weniger Eisenfleckig- und Hohlherzigkeit
- bessere Backeigenschaften
- grösserer Anteil von verkaufsfähigen Kartoffeln
- mehr Calcium in den Knollen

**Calciumschwefel vor dem Setzen:
600–700kg/ha**

Drahtwurm und Schnecken – zwei gefürchtete Schädlinge

PERLKA-Kalkstickstoff reduziert den Schneckendruck deutlich und weist eine Teilwirkung gegen Drahtwürmer auf. Gleichzeitig werden eventuell vorhandene Schadpilze im Boden reduziert.

Innerhalb der Fruchtfolge hat die Platzierung der Kultur Kartoffeln einen nicht vernachlässigbaren Einfluss auf den Drahtwurmbefall.

Immer grösser wird das Schneckenproblem. Bereits beim Knollenansatz können diese auftreten und werden speziell ab dem Stadium «Vernichten der Kartoffelstauden» sehr gefährlich. Schneckenkörner mit einer hervorragenden Regenfestigkeit und einer Top-Mortalitätsrate sind deshalb Voraussetzung.

Mit dem LONZA Schneckenkorn axCela werden diese Anforderungen erfüllt.



Aufwandmenge pro Gabe: 7kg/ha

axCela – Schneckenkörner dürfen auf derselben Parzelle und Kultur bis zu 3x eingesetzt werden.

(= max. Wirkstoffmenge von Metaldehyd)

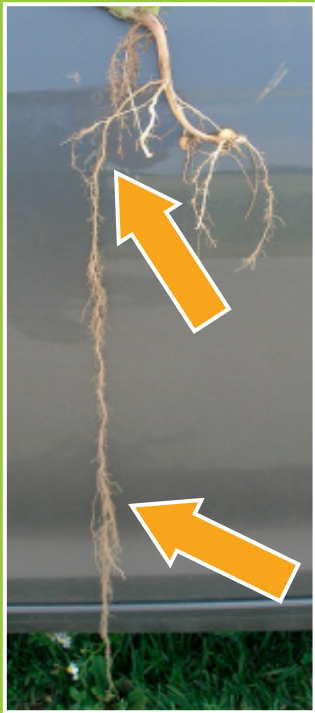
AGRO
LINE

PATADOR®

Passend für alle Kartoffelsorten!

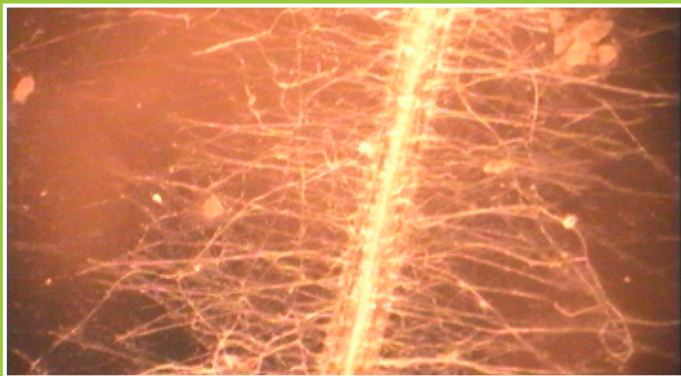


Je grösser das Wurzelwerk, umso besser die Nährstoffaufnahme



Ein gut ausgebildetes, tiefwurzelndes Wurzelwerk versorgt die heranwachsenden Pflanzen perfekt mit Nährstoffen. Eventuelle Stresssituationen (Bsp. fehlendes Wasser) werden besser überstanden und die Pflanzen sind vitaler. Nährstoffmankos treten so deutlich weniger auf.

An den Haarwurzeln findet die Nährstoff-Aufnahme durch Ionen-Austausch statt:



Aufnahme: AGROline-Feldtage 2014 mit Bodenkamera von Dominique Ruggli, INNOVAK

Kartoffeldüngung mit PATADOR – effizient und schlagkräftig!

Düngestrategien gibt es viele. Jedoch kommt im Kartoffelanbau der Düngung eine spezielle Beachtung zu. Neben dem Knollenantrag muss auch die Knollenqualität (innere und äussere) stimmen. Damit dem so ist, sind zusätzlich folgende Faktoren von grösster Bedeutung:

- **Top-Bodenstruktur, keine Verdichtungen**
- **gesunde Fruchtfolge**
- **Top-Saatgut**
- **Top-Pflanzenschutz**
- **ideale Niederschlagsverteilung**
- **nicht allzu heisse Temperaturen**
- **und nicht zuletzt die Fähigkeit des Landwirts alles zum besten Zeitpunkt zu erledigen**



Mit PATADOR werden alle Nährstoffe in einem Arbeitsgang abgedeckt. Je nach Sorte, Nährstoffversorgung der Parzelle, Hofdüngereinsatz und Ertragserwartung muss die Düngung mit Stickstoff (Mg-Ammonsulfat Plus) und/oder Kali (Kalimagnesia Plus) ergänzt werden. Die heranwachsenden Kartoffeln sind dadurch optimal mit Haupt- und Mikronährstoffen versorgt.

Düngungsbeispiel mit PATADOR

PATADOR®

9.7.27. 3Mg, 10S, 0,1B, 0,2Mn, 0,1Fe
Aufwandmenge: 900–1400kg/ha

1 ha Kartoffeln / AGRIA		Düngungsnorm		K		Mg		Bodenprobe	
Parzelle	2	N	P	K	Mg	pH-Wert	Kalkverso.	Bodenart	
Düngungsnorm		120	85	450	25				
Korrekturfaktor nach Bodenprobe				1	1				
effektiver Nährstoffbedarf		120	85	450	37.5				
Hof-/Mineraldünger	Menge/ha	N	P	K	Mg	Bor	Mn	S	
keine									
PATADOR 9.7.27.3Mg	1100	99	77	297	33	1.1	2.2	110.0	
KALIMAGNESIA PLUS	350			140	7	0.7	0.7	59.5	
Calciumschwefel 23 Ca	700							101.5	
Pro Gabe 7kg/ha									
axCelia Schneckenkammer		99	77	437	40	1.8	2.9	271	
Total Nährstoffe pro Kultur und ha									
Mineraldünger pro Kultur und Jahr in kg									
axCelia Schneckenkammer									
Total Nährstoffe pro Kultur und Jahr in kg									
PATADOR 9.7.27.3Mg									
KALIMAGNESIA PLUS									
Calciumschwefel 23 Ca									
axCelia-Schneckenkörnern (7kg/ha/Gabe)									
Bemerkung:									
Calciumschwefel zur Effizienzsteigerung der eingesetzten Nährstoffe und zur Qualitätsverbesserung. Schneckenbekämpfung mit axCelia-Schneckenkörnern (7kg/ha/Gabe).									
Anbaujahr 2017									

Eine spezielle Beachtung gilt dem Nährstoff Kali. Dieser Nährstoff muss sowohl zum Stickstoff wie aber auch zum Magnesium in einem ganz besonderen Verhältnis stehen. Fragen Sie diesbezüglich Ihren AGROline-Berater vor Ort.