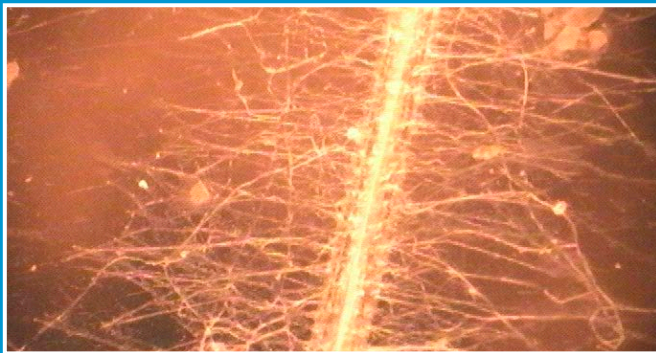


# Mg-Ammonsulfat Plus der perfekte Dünger für Raps und Kartoffeln

**Formulierung Mg-Ammonsulfat Plus:**  
**21 N + 1,5 P + 3 Mg (Sulfat) + 18 Schwefel**  
**+ 0,1 Bor + 0,2 Mn + 0,02 Mo + 0,3 Fe**

Bei den kleinen Pflanzenwurzeln (Haarwurzeln) findet die Nährstoffaufnahme im Boden statt (Photo). Vorallem während der Hauptwachstumsphase müssen die Haupt- und Spurennährstoffe in ausreichender Menge und im richtigen Nährstoffverhältnis vorliegen.



## Unsere Devise lautet deshalb:

Beugen Sie «eventuellen Mangelerscheinungen» und möglichen Stresssituationen für die Pflanzen mit Mg-Ammonsulfat Plus vor.

**Raps:**  
 2. N-Gabe im Frühjahr 300 – 450kg/ha

**Kartoffeln je nach N-Bedarf der Sorte:**  
 All-in-One vor dem Setzen  
 ansonsten vor dem Aufhäufeln.

# Ammonsalpeter-Fabrikation Visp



Ammonsalpeter-Produktionsgebäude mit Lose-Lagerhalle und Bahnverlad.



Nach der Granulation werden die Düngerkörner im Wirbelbettkühler gekühlt.

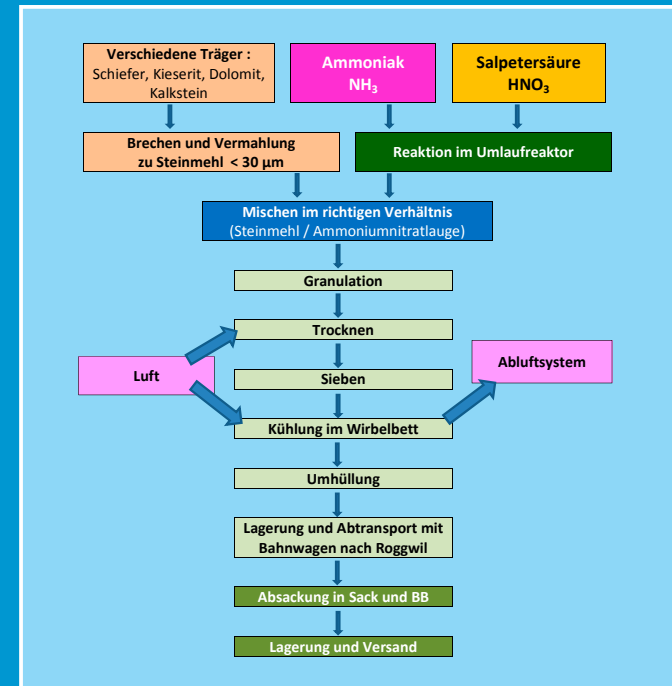


**AGRO**  
LINE

# LONZA

# AMMONSALPETER

## Produktionsschema von LONZA Ammonsalpeter in Visp



## LONZA Ammonsalpeter 27,5N

Der legendäre schwarze Ammonsalpeter mit Walliser Schiefer und dem höchsten N-Gehalt weist viele Vorteile auf. Der «weicherdeige Walliserschiefer» enthält einerseits viele Spurennährstoffe (siehe Tabelle) und andererseits begünstigt der Schiefer ein «weicheres Korn» womit die Auflösungszeit deutlich verkürzt wird. **Eine schnellere N-Wirkung ist deshalb gegeben und von grösstem Vorteil.**



**Der Einzigartige!**



## Gehalt von Walliser-Schiefermehl:

15 – 20 % Silizium	0,015 – 0,017 % Zink
7 – 8 % Calcium	0,001 – 0,002 % Molybdän
1,5 – 2 % Magnesium	0,005 – 0,008 % Kupfer
0,008 – 0,01 % Bor	0,012 – 0,015 % Eisen
0,07 – 0,08 % Mangan	pH-Wert des Schiefers 6,8 – 6,9

100 kg Ammonsalpeter 27,5 enthalten ca. 20 kg Walliserschiefer. Die im Schiefermehl zusätzlich enthaltenen Nährstoffe sind in der heutigen Pflanzenernährung sehr wertvoll und stellen so – müssten diese extra gekauft werden – einen deutlichen Mehrwert dar.

## LONZA MgS-Ammonsalpeter 25N + 5Mg (Sulfat) + 8,5S

**Der wirtschaftlichste Ammonsalpeter, wenn Magnesium und Schwefel benötigt werden!**

### Perfekt und passend:

Im zeitigen Frühjahr, wenn die Böden noch kalt sind und die im Boden vorhandenen Nährstoffe von der Pflanze nicht aufgenommen werden können, empfehlen wir als 1. N-Gabe den LONZA MgS-Ammonsalpeter 25. Damit gewährleisten wir, dass die kleinen Pflanzenwurzeln nebst dem Stickstoff zusätzlich mit Magnesium und Schwefel in der sofort pflanzenverfügbaren Form versorgt werden.

**Wirtschaftlich lohnt es sich überhaupt nicht, Magnesium und Stickstoff in Form von Einzeldüngern zu mischen oder einzeln zu verabreichen!**



**Der Effizienteste!**



## Schwefel inklusive!

Schwefel muss im Frühjahr in der Sulfatform gedüngt werden, da der «Bodenschwefel» – in den kalten Böden – organisch gebunden und somit nicht pflanzenverfügbar ist.

## LONZA Ammonsalpeter + Mg 27N + 2,5Mg (Carbonat), 9Ca

Dies ist die internationale Ammonsalpeter-Formulierung, bekannt unter dem Namen KAS (Kalkammonsalpeter). Als Träger für den Stickstoff wird dazu Dolomit verwendet. Dieser enthält nebst dem Calcium auch Magnesium, wodurch automatisch 2,5% Mg in Carbonatform in diesen Dünger gelangen. Infolge der Magnesiumlöslichkeit eignet er sich speziell für Böden mit tieferen pH-Werten (unter 6,5) und wird im LONZA Werk Visp hergestellt.



## Bor - Ammonsalpeter 27N + 0,3Bor

Hohe pH-Werte und Trockenperioden begünstigen die Fixierung von Bor. Eine gezielte Bordüngung - via Boden - für Kulturen wie Rüben, Raps, Gemüse, etc. gewährleistet eine sichere Borversorgung, da Bormangel schon früh auftreten kann. Blattdüngungen können erst bei genügender Blattmasse appliziert werden, deshalb vorbeugen und sichern!